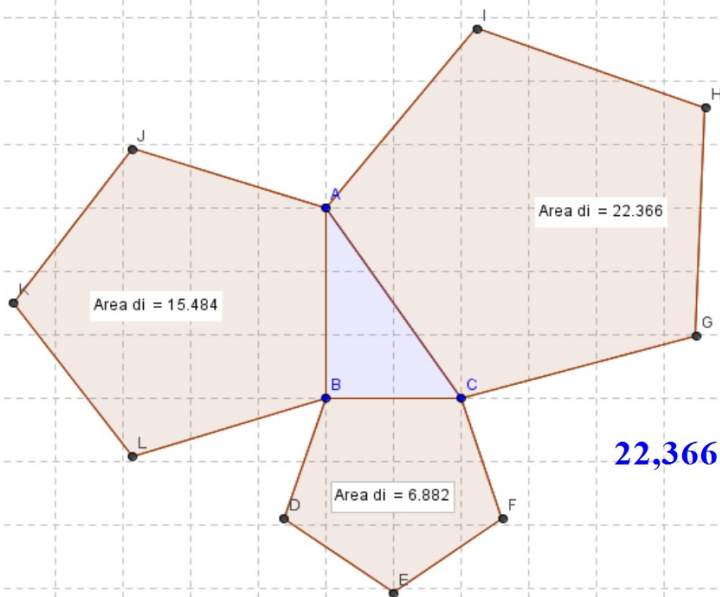


1 unità

$$\varphi = 0,433$$

**Il triangolo equilatero costruito sull'ipotenusa è
equivalente alla somma dei triangoli equilateri
costruiti sui cateti**



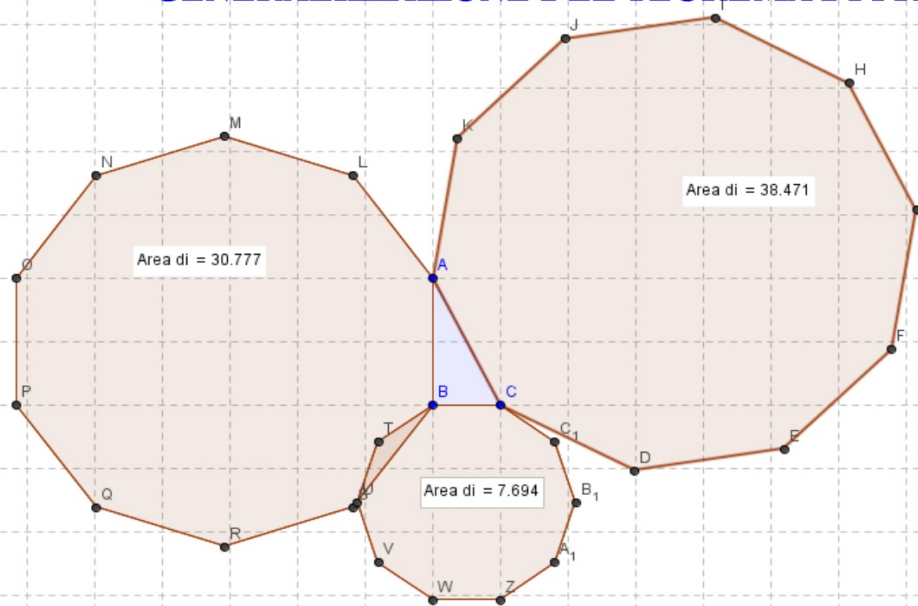
$$\varphi = 1,720$$

$$A = l^2 \cdot \varphi$$

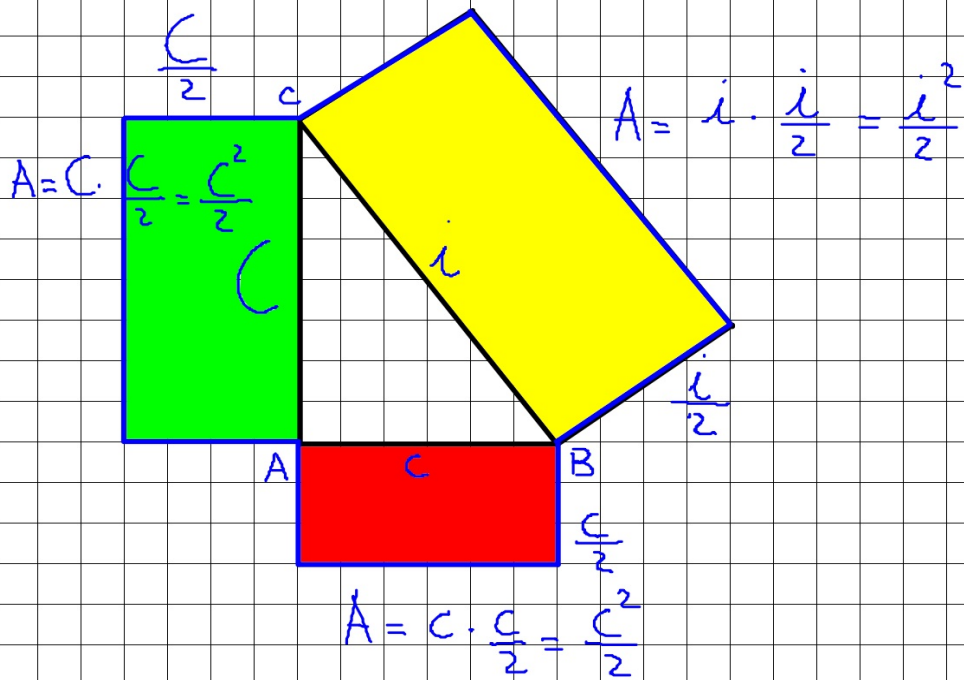
$$22,366 = 6,882 + 15,484$$

Il pentagono regolare costruito sull'ipotenusa è equivalente alla somma dei pentagoni regolari costruiti sui cateti

GENERALIZZAZIONE DEL TEOREMA DI PITAGORA



Il poligono regolare costruito sull'ipotenusa è equivalente alla somma dei poligoni regolari della stessa specie costruiti sui cateti



$$\frac{i^2}{2} = \frac{c^2}{2} + \frac{c^2}{2} \rightarrow \cancel{\frac{i^2}{2}} = \frac{c^2 + c^2}{2} \cdot \cancel{2}$$