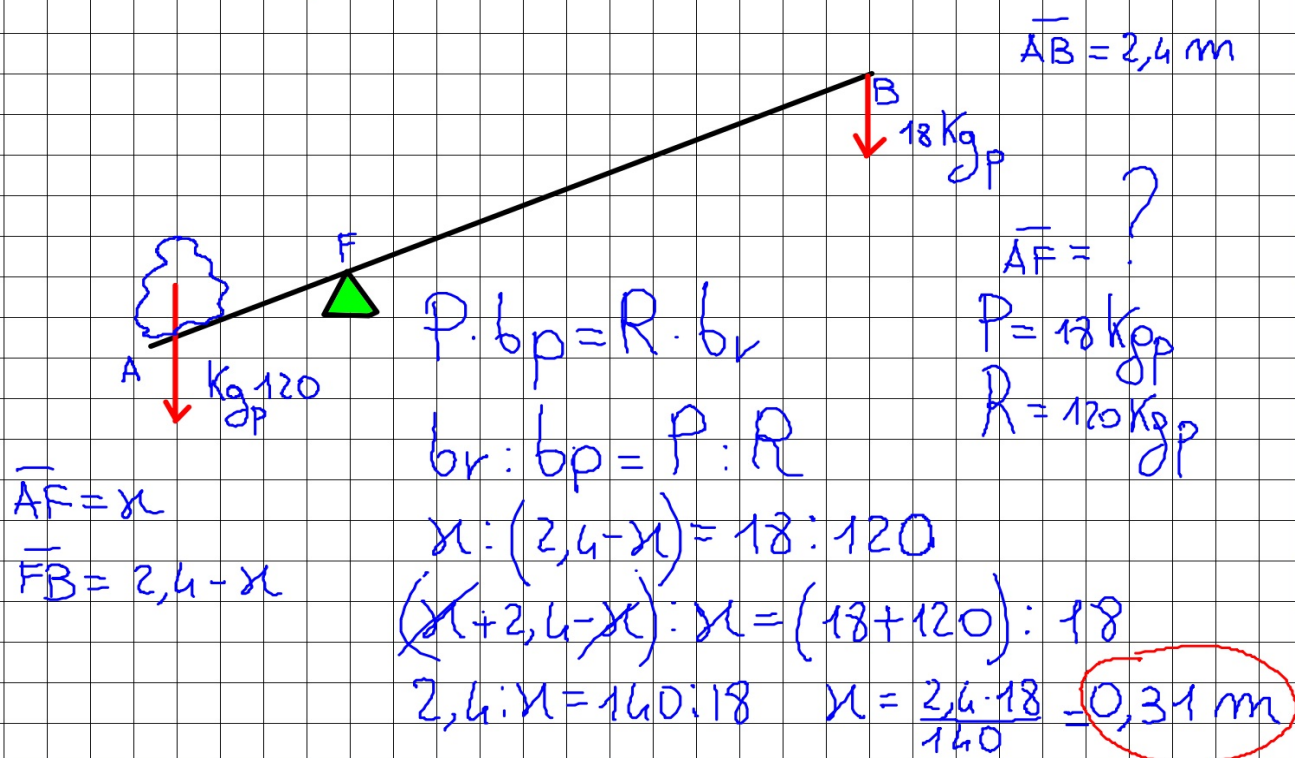
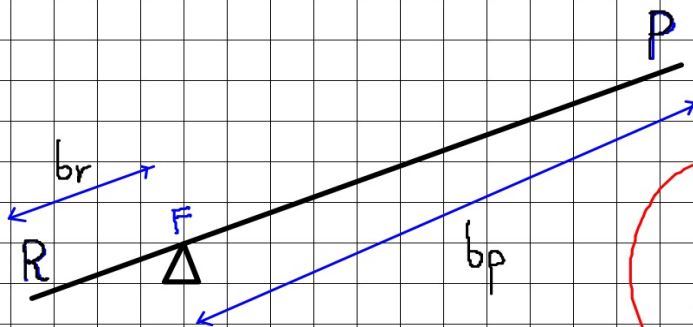


Avendo a disposizione un'asta metallica di 2,4 m, stabilisci in quale posizione devi sistemare il fulcro, per poter sollevare un corpo che pesa 120 Kg<sub>p</sub>, applicando una forza di 18 kg<sub>p</sub>.



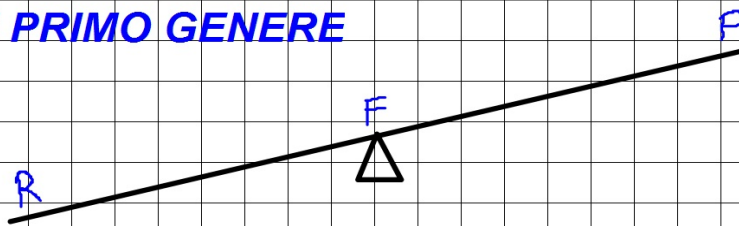


$$P \cdot b_p = R \cdot b_r$$

$$P : R = b_r : b_p$$

**LEGGE DELLE LEVE**

## LEVA DI PRIMO GENERE

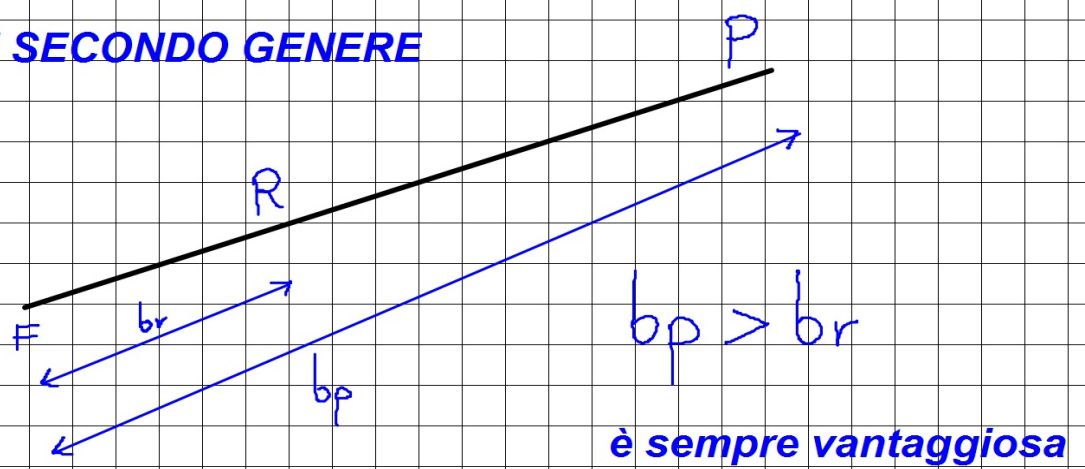


$l_p = l_r$  *indifferente*  
 $l_p > l_r$  *vantaggiosa*  
 $l_p < l_r$  *svantaggiosa*

$$P = \frac{l_r}{l_p} \cdot R$$

**Altalena**  
**Bilancia**  
**Forbici**  
**Tronchesi**

## LEVA DI SECONDO GENERE

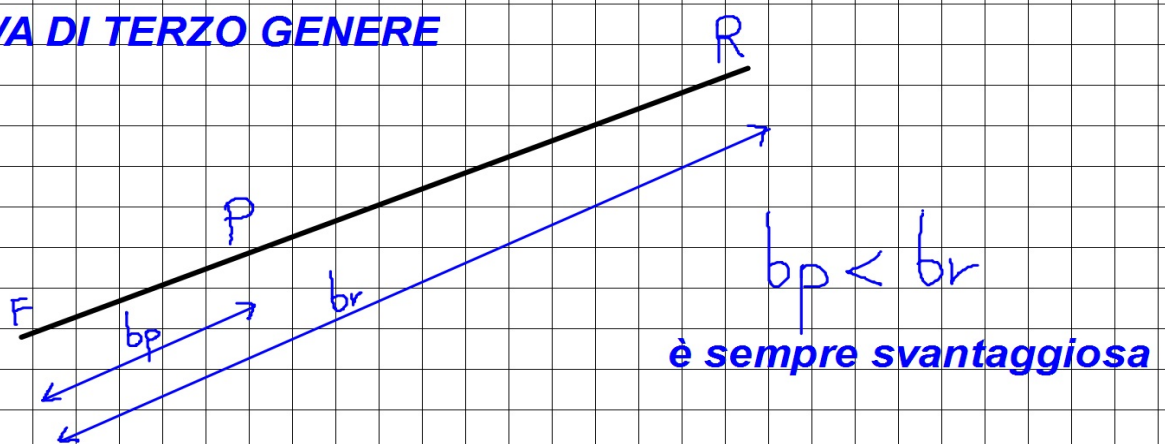


**Remo**

**Carriola**

**Schiaccianoci**

## LEVA DI TERZO GENERE



**Pinzette**

**Pinze per insalata**

**Canna da pesca**

**Scopa**