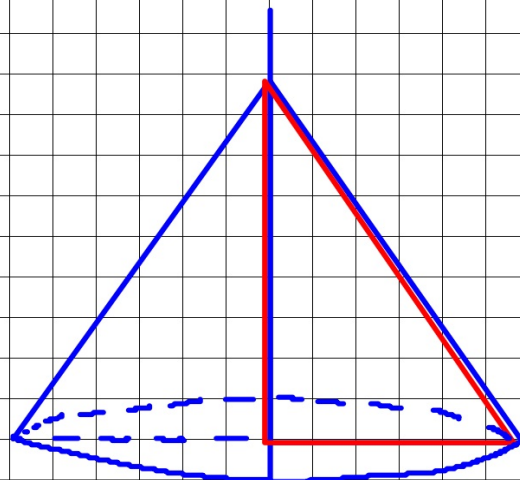
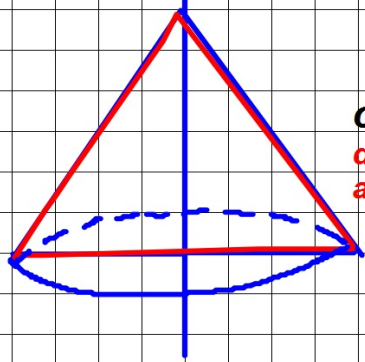


cilindro: si ottiene dalla rotazione completa di un rettangolo attorno ad un suo lato

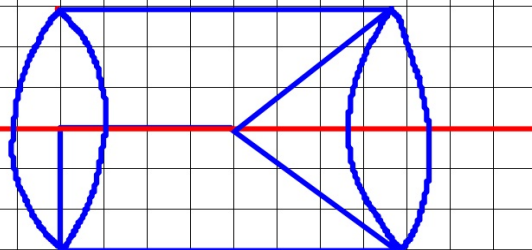
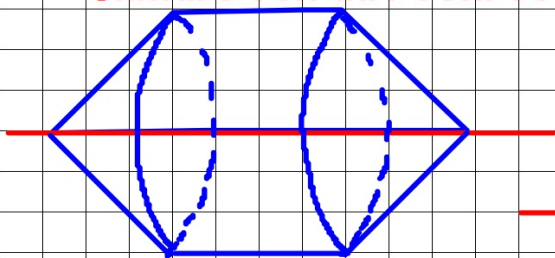


cono: si ottiene dalla rotazione completa di un triangolo rettangolo attorno ad un cateto

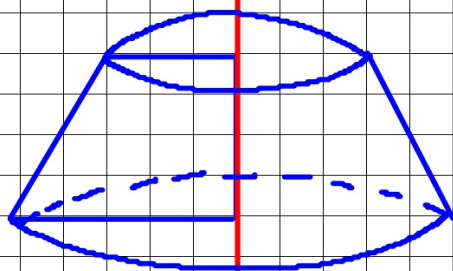


cono: si ottiene dalla rotazione di 180° di un triangolo isoscele attorno all'altezza relativa al lato disuguale

Cilindro con due coni sovrapposti



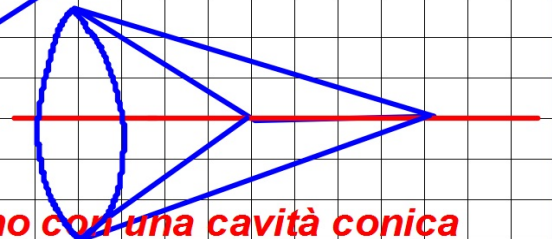
Cilindro con una cavità conica



Tronco di cono



Due coni sovrapposti con la base coincidente



Un cono con una cavità conica